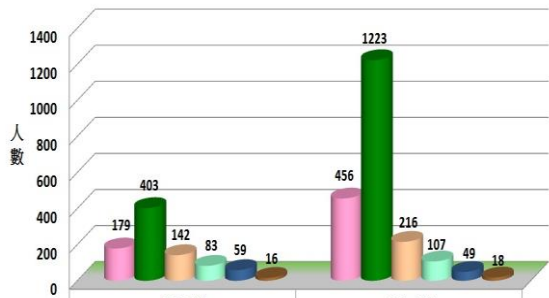


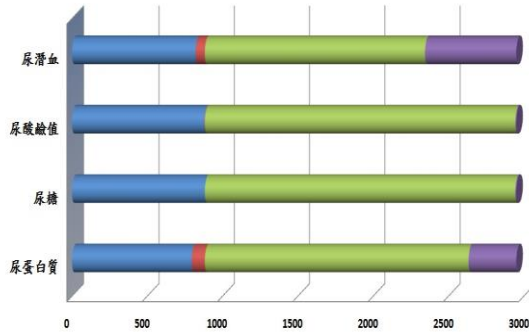
# 國立臺中科技大學(三民+民生校區)108年度新生健康檢查

### 身體質量指數(BMI)異常統計圖



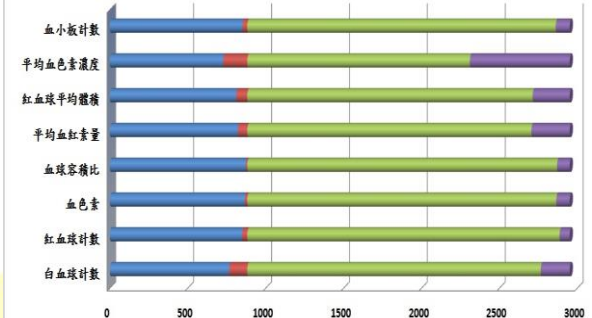
	男生人數	女生人數
■ 體重過輕	179	456
■ 正常	403	1223
■ 過重	142	216
■ 輕度肥胖	83	107
■ 中度肥胖	59	49
■ 重度肥胖	16	18

### 尿液檢查異常統計圖



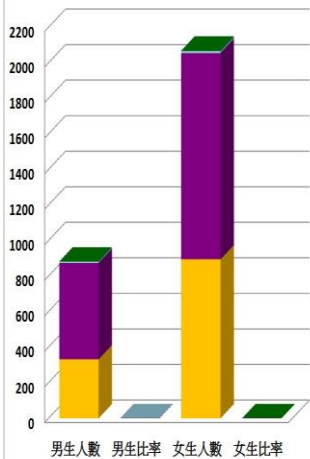
	尿蛋白質	尿糖	尿酸鹼值	尿潛血
■ 男生正常人數	794	882	879	820
■ 男生異常人數	88	0	3	62
■ 女生正常人數	1751	2061	2062	1462
■ 女生異常人數	317	7	6	606

### 血液常規檢查異常統計圖



	白血球計數	紅血球計數	血色素	血球容積比	平均血紅素量	紅血球平均體積	平均血色素濃度	血小板計數
■ 男生正常人數	766	849	866	873	822	811	727	851
■ 男生異常人數	116	33	16	9	60	71	155	31
■ 女生正常人數	1883	2004	1983	1988	1823	1831	1428	1979
■ 女生異常人數	186	65	86	81	246	238	641	90

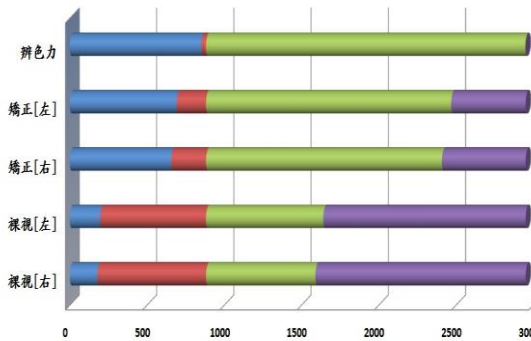
### B型肝炎抗原/抗體異常統計圖



檢查結果	B肝抗原(+)		B肝抗原(-)	
	B肝抗體(+)	B肝抗體(-)	B肝抗體(+)	B肝抗體(-)
結果說明	已具B型肝炎抗體，表示已有免疫力。	無B型肝炎抗體且無帶原，建議注射B型肝炎疫苗。	B型肝炎帶原，門診定期追蹤檢查。	B型肝炎感染初期，門診定期追蹤檢查。
男生人數	332	542	8	0
男生比率	37.6%	61.5%	0.9%	0.0%
女生人數	895	1161	11	2
女生比率	43.3%	56.1%	0.5%	0.1%

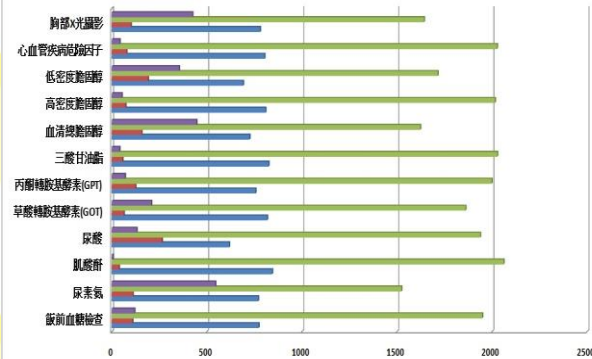
- B肝抗原(+) B肝抗體(+)
- B肝抗原(+) B肝抗體(-)
- B肝抗原(-) B肝抗體(+)
- B肝抗原(-) B肝抗體(-)

### 視力檢查異常統計圖



	裸視[右]	裸視[左]	矯正[右]	矯正[左]	辨色力
■ 男生正常人數	179	197	657	692	851
■ 男生異常人數	703	685	225	190	31
■ 女生正常人數	708	759	1527	1587	2067
■ 女生異常人數	1361	1310	542	482	1

### 各項異常統計圖



	尿酸	肌酸酐	尿酸	尿素氮	篩前血糖檢查
■ 女生正常人數	120	545	7	131	208
■ 女生異常人數	1949	1524	2062	1938	1861
■ 男生正常人數	109	111	38	264	64
■ 男生異常人數	773	771	844	618	818

