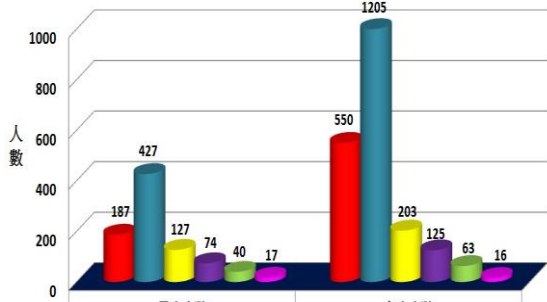


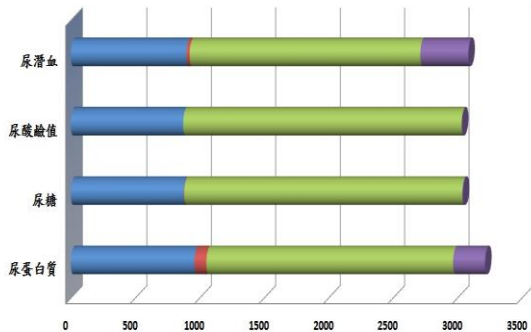
國立臺中科技大學(三民+民生校區)109年度新生健康檢查

身體質量指數(BMI)異常統計圖



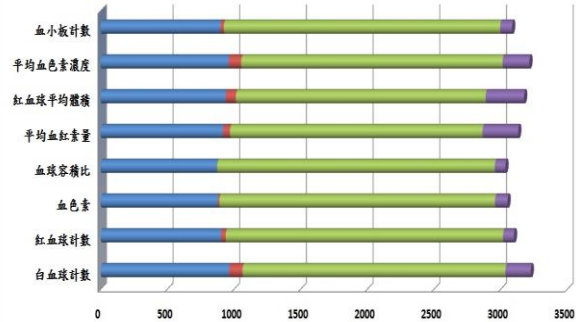
BMI 分類	男生人數	女生人數
體重過輕	187	550
正常	427	1205
過重	127	203
輕度肥胖	74	125
中度肥胖	40	63
重度肥胖	17	16

尿液檢查異常統計圖



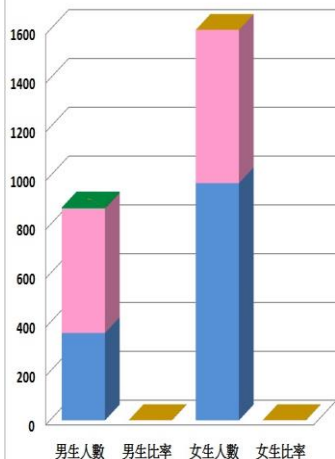
	尿蛋白質	尿糖	尿酸鹼值	尿潛血
男生正常人數	958	876	872	897
男生異常人數	94	4	0	25
女生正常人數	1914	2157	2161	1790
女生異常人數	248	5	1	372

血液常規檢查異常統計圖



	白血球計數	紅血球計數	血色素	血球容積比	平均血色素量	紅血球平均體積	平均血色素濃度	血小板計數
男生正常人數	963	902	878	873	916	938	959	898
男生異常人數	101	36	12	1	54	76	95	26
女生正常人數	1971	2079	2067	2082	1893	1873	1960	2072
女生異常人數	190	82	94	79	268	288	201	89

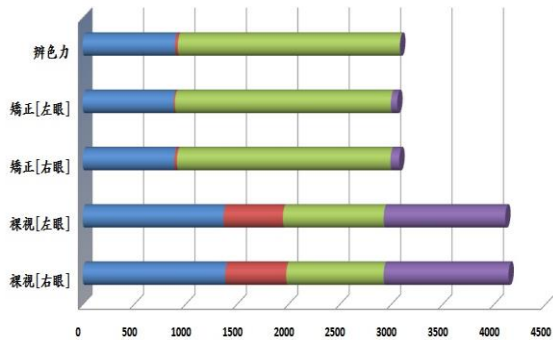
B型肝炎抗原/抗體異常統計圖



檢驗結果	B肝抗原(+) B肝抗體(+)	B肝抗原(+) B肝抗體(-)	B肝抗原(-) B肝抗體(-)	B肝抗原(-) B肝抗體(+)
結果說明	已具B型肝炎病毒，表示已有免疫力。	無B型肝炎病毒，且無帶菌、患B型肝炎或B型肝炎疫苗注射。	無B型肝炎病毒，且無帶菌、患B型肝炎或B型肝炎疫苗注射。	無B型肝炎病毒，且無帶菌、患B型肝炎或B型肝炎疫苗注射。
男生人數	358	4	972	0
男生比率	41.1%	0.5%	45.0%	0.0%
女生人數	510	0	1179	1
女生比率	45.0%	0.0%	54.5%	0.0%

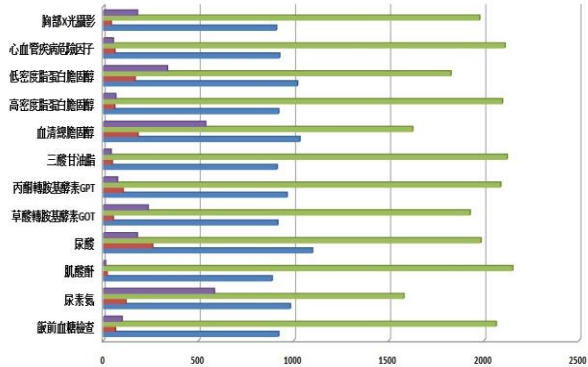
- B肝抗原(+) B肝抗體(+)
- B肝抗原(+) B肝抗體(-)
- B肝抗原(-) B肝抗體(-)
- B肝抗原(-) B肝抗體(+)

視力檢查異常統計圖



	裸視[右眼]	裸視[左眼]	矯正[右眼]	矯正[左眼]	辨色力
男生正常人數	1386	1369	891	884	897
男生異常人數	594	579	27	14	29
女生正常人數	947	980	2076	2100	2159
女生異常人數	1215	1182	86	62	3

各項異常統計圖



	飯前血糖檢查	尿酸	肌酸酐	尿酸	草酸轉胺基酶GOT	丙酮轉胺基酶GPT	三酸甘油酯	血清總膽固醇	高密度脂蛋白膽固醇	低密度脂蛋白膽固醇	心血管快篩(胸片)	胸部X光攝影
女生異常人數	98	583	11	178	235	74	40	537	65	336	52	179
女生正常人數	2964	1579	2151	1984	1927	2088	2122	1625	2097	1826	2110	1977
男生異常人數	63	118	19	259	52	103	47	181	59	166	60	41
男生正常人數	921	982	887	1099	916	965	913	1033	921	1020	926	910

