



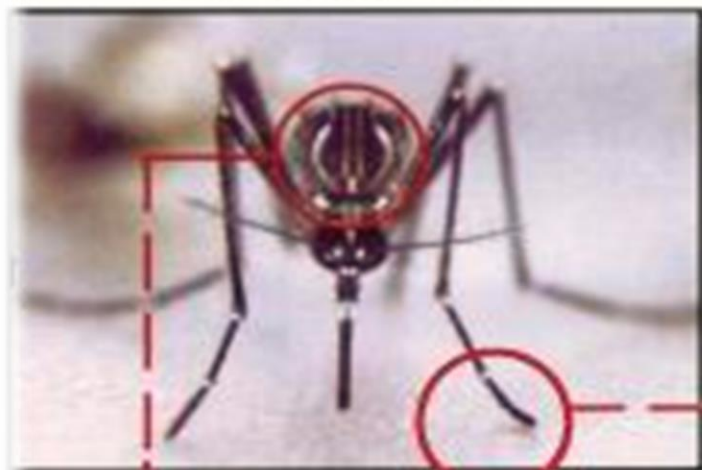
# 登革熱病媒蚊孳生源介紹與管理

臺中市政府衛生局  
104年9月

資料來源:疾病管制署

# 主要傳播登革熱的病媒蚊種類

埃及斑蚊



## 外觀特色

胸部背側有一對彎曲的白線，中間有2條縱線。

白線斑蚊



## 外觀特色

胸部背面有一條白線。

## 共同特色

腳上都有黑白相間的斑紋，又叫做「花腳蚊」。

# 登革熱病媒蚊的習性

## • 埃及斑蚊

- 主要孳生於人工容器，包括花瓶、花盆底盤、水桶、廢輪胎、地下室及其他各種可積水容器
- 喜歡棲息於室內，尤其是深色之窗簾、衣服、布幔及其他陰暗處所

## • 白線斑蚊

- 孳生處則除各類人工容器外，尚包括一些天然容器，如樹洞、竹筒、葉軸及椰子殼等
  - 喜歡棲息於室外孳生棲所附近之植物及戶外之陰涼處所
- 雌蚊將卵產於積水周邊之容器粗糙表面或潮濕處，而不直接產卵於水中，斑蚊卵具抗旱及耐低溫能力，**埃及斑蚊**的卵可乾燥半年以上尚具孵化能力，**白線斑蚊**則約可保存3個月左右【**所以除了清除容器內積水之外，容器壁應刷洗**】
  - 斑蚊在**白天**吸血，早上9-10時及下午 4-5時是吸血高峰



# 登革熱病媒蚊的生活史

卵



孵化

(約3-4天)

幼蟲



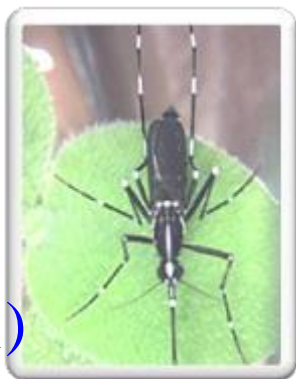
(約5-8天)

蛹



羽化

(約1-3天)



雌蚊

具絲狀觸角



雄蚊

具羽毛狀觸角



(雌蚊平均壽命約 30天)

# 何謂孳生源

- 任何積水、病媒蚊能夠產卵衍生後代的容器
  - 人工容器：人的行為所製造的容器，如飲料瓶、貯水桶、花盆底盤等
  - 天然容器：自然形成之積水處，如樹洞、竹筒、椰子殼、樹葉卷軸處等





# 戶內孳生源種類

## ■ 戶內常見孳生源

- 萬年青、黃金葛等植物之花器
- 冰箱底盤、花盆底盤
- 浴室儲水容器、廁所馬桶、水箱
- 貯水的水桶、陶甕、水泥槽等
- 地下室、機械停車位底層積水、馬達水槽、集水井、消防儲水池
- 飲水機、烘碗機、飲茶之水盤



# 戶外孳生源種類

## ■ 戶外常見孳生源

- 曬衣架、水泥樁上可積水水管
- 竹籬笆竹節頂端、樹洞、竹洞、大型樹葉
- 車棚、騎樓遮陽或擋雨之帆布架、空地或菜園地面之帆布
- 屋簷排水槽
- 自來水表、冷氣機集水桶
- 積水不流動之水溝
- 家禽、家畜與鳥類飲用水槽
- 廢棄輪胎、馬桶、浴缸、安全帽、花柱凹槽、保險桿凹槽

# 孳生源處理原則-1

## ■ 貯水的容器

- 不用時倒置，使用時加蓋或細紗網密封，或可飼養食蚊魚
- 傾倒積水時注意不可倒入水溝中，應倒於陽光曝曬下之地面較為適宜





# 施放孔雀魚、台灣鬥魚等食蚊魚



孔雀魚



台灣鬥魚

# 孳生源處理原則-2

## ■ 廢棄容器

- 勿隨意堆積或丟棄於戶外，無法處理之大型廢棄物應交由清潔隊清運



# 孳生源處理原則-3

## ■ 天然容器

— 可以填土或種植植物，或於底部鑽洞





# 孳生源處理原則-4

## ■ 地下室積水

— 以抽水機抽乾積水，或尋找漏水原因加以修補





# 孳生源處理原則-5

## ■ 種植水生植物容器

- － 每週換水一次，換水時並刷洗容器內部
- － 或用小石頭、彩色膠質物等置入容器，水面不超過該些物質



## 改變種植方式，一勞永逸清除孳生源



可利用遇水會膨脹的膠質物種植，以後只要定期澆水施肥，並補滿膠質物



可利用小石頭種植，水不可超過石頭

# 花盆的底盤



- 花盆底盤處理原則：
  - 在戶外以不使用為原則
  - 在戶內以不積水為原則

# 孳生源處理原則-6

## ■ 屋簷排水槽

－ 定期清除管道阻塞





# 常見孳生源介紹



# 住家孳生源







## 地下室



地下室儲水槽



地下室陰井



地下室之升降梯孔積水



地下室積水



地下室污水池



## 地下室



地下室積水



地下室積水



地下室水槽



抽水機馬達的陰井



地下室積水





水芙蓉水桶



水生植物



水桶



水桶



盆栽



盆栽底盤





石臼



陶甕



水缸



開運竹花瓶



盆栽底盤



萬年青





烘碗機水槽



冰箱底盤



飲水機水盤



植物底盤積水



佛堂花瓶



馬槽水





冷卻水塔



盆栽底盤



水泥槽



屋頂積水



陽台地面積水



防蟻陷



冷卻水集水桶



馬桶水箱



戶外洗衣機



浴缸





寵物籠內飲水槽



雞籠水碗



鴿子飲水槽



廢棄豬圈飲水槽





阻塞之水池



保利龍



免洗餐具



水錶



水管接合頭



塑膠杯



# 學校孳生源







開運竹花瓶



黃金葛花瓶



盆栽底盤



馬桶水箱



走道地面積水



冷卻水塔





生物教材園



花圃花架



樹洞



菜園水桶



椰子殼



保利龍





城堡模型玩具



廢棄皮球



廢輪胎



遊戲沙盤



造景容器



瓶瓶罐罐



地下室集水槽



噴水池凹槽





# 空地孳生源

33

## 菜園水桶







## 帆布







帆布



塑膠布凹槽



遮雨棚



遮雨棚



遮雨棚



果菜園





花柱



花籃



浴缸



小便斗



廢棄馬桶



廢棄馬桶





水泥樁上之水管



塑膠管



水泥樁



輪胎



防空壕



水族箱





# 其他孳生源



廢棄噴水池



造景容器



造景假山凹槽



停車廠水塔無蓋



掩蓋物容器



廢棄汽油桶





石磨器



大型圓盤



陽性水溝



儲水槽



台電地下電纜引上管



廢棄水管





路障用輪胎



手推車



小木盒



電視螢幕



空電瓶



塑膠箱





水溝



廢棄抽油煙機



防撞桶



畚箕



塑膠椅



大型塑膠資源回收筒





防竊盜圍牆碎玻璃



花架腳座底盤



集線盤



紐澤西護欄



鐵製廢棄垃圾桶蓋



蝸牛殼





木雕製品



茶壺種植植物



旅人蕉



大王椰子樹葉積水



公園裝飾燈



燈罩





安全帽



頂樓水錶



汽車保險桿凹槽



廢用之攤架積水



儲水桶鐵蓋凹陷處



水泥樁





金爐



金爐倒置



防蟻陷



屋簷排水槽



屋頂輪胎



炒鍋





電信保安器



電信 DJ 箱



電信電纜管道



高壓電瓷磚



人手孔蓋



牆壁裂縫



# 衛生福利部機動防疫隊 查核中央部會權管用地及學校 常發現之孳生源



空地



盆栽、紐澤西護欄



水泥樁



廢棄馬桶



空地

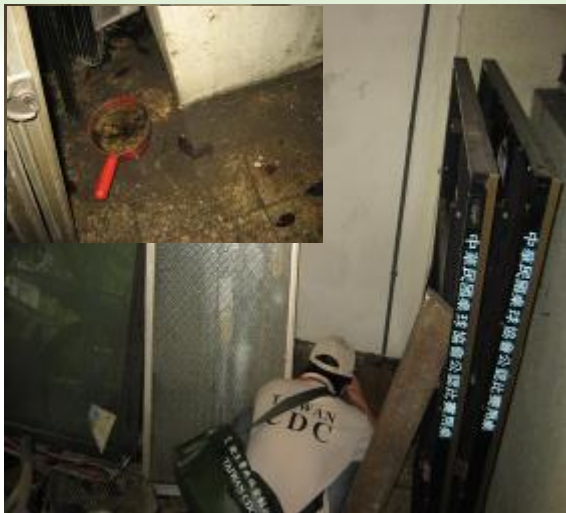


廢棄宿舍





帆布



地面積水



工地



工地



馬桶



冷卻水塔





課桌椅



廢棄輪胎



船隻



造景



廢棄水塔蓋



樓梯間





廢棄輪胎



地下電纜引上管



水缸



水瓶



燈罩



溝渠





覆蓋細紗網未密合之水井



水盆



廢棄馬桶









重々重々！如何清除孳生源？



36

37





再練習一下：  
看家環境圖，還有哪些地方是蚊子的家？

- (1) 廢輪胎
- (2) 廢棄洗衣槽
- (3) 未加蓋水桶
- (4) 鐵桶、廢棄的桶子
- (5) 寵物的飲用水盤
- (6) 未密封加蓋的水塔
- (7) 瓶子、鐵罐
- (8) 破損的紗門、紗窗
- (9) 樹洞、竹筒
- (10) 屋頂排水溝
- (11) 舊鞋、單輪手推車
- (12) 花盆底盤
- (13) 棄置的玩具
- (14) 雨棚上的積水
- (15) 澆花容器
- (16) 防火巷堆積的雜物
- (17) 水表積水
- (18) 飲水機底盤



請大家立即動手清除蚊子的家，  
今天不做，明天遭殃！

38

39

## 相關網站

衛生福利部疾病管制署全球資訊網(專業版)

<http://goo.gl/2Rr5d8>

臺中市政府衛生局網站  
預防登革熱專區

<http://goo.gl/zKtKyl>







# 全民總動員，清除孳生源

沒有孳生源就沒有病媒蚊

沒有病媒蚊就沒有登革熱

**清除孳生源才是預防登革熱根本的方法**