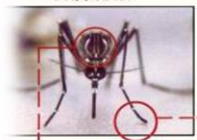


登革熱病媒蚊孳生源介紹

住家孳生源篇

主要傳播登革熱的病媒蚊種類

埃及斑蚊



外觀特色
胸部背側有一對彎曲的白線，中間有2條縱線。

白線斑蚊



共同特色
腳上都有黑白相間的斑紋，又叫做「花腳蚊」。

外觀特色
胸部背面有一條白線。

臺中市政府衛生局
104年9月

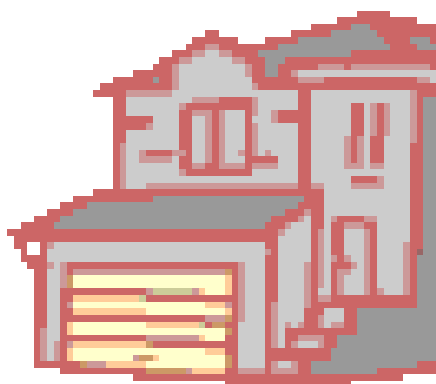
資料來源:疾病管制署



1



住家孳生源





地下室



地下室儲水槽



地下室陰井



地下室之升降梯孔積水



地下室積水



地下室污水池



地下室



地下室積水



地下室積水



地下室水槽



抽水機馬達的陰井



地下室積水



水芙蓉水桶



水生植物



水桶



水桶



盆栽



盆栽底盤



石臼



陶甕



水缸



開運竹花瓶



盆栽底盤



萬年青



烘碗機水槽



冰箱底盤



飲水機水盤



植物底盤積水



佛堂花瓶



馬槽水



冷卻水塔



盆栽底盤



水泥槽



屋頂積水



陽台地面積水



防蟻陷



冷卻水集水桶



馬桶水箱



戶外洗衣機



浴缸



寵物籠內飲水槽



雞籠水碗



鴿子飲水槽



廢棄豬圈飲水槽



阻塞之水池



保利龍



免洗餐具



水錶



水管接合頭



塑膠杯

相關網站

衛生福利部疾病管制署全球資訊網(專業版)

<http://goo.gl/2Rr5d8>



臺中市政府衛生局網站
預防登革熱專區

<http://goo.gl/zKtKyl>





全民總動員，清除孳生源

沒有孳生源就沒有病媒蚊

沒有病媒蚊就沒有登革熱

清除孳生源才是預防登革熱根本的方法